



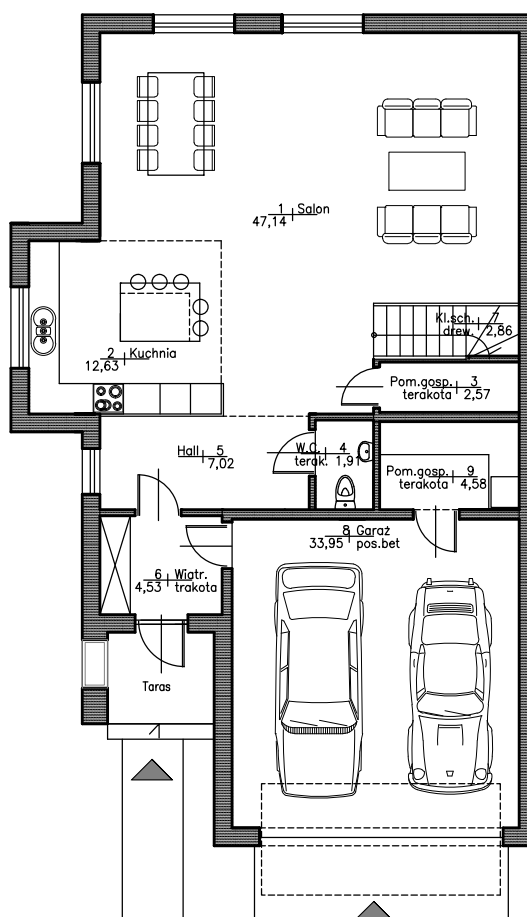
INWESTOR: CDJ INWEST S.C.
02- 968 WARSZAWA
UL. WANILIOWA 3B

KARTA LOKALU:

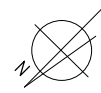
INWESTYCJA: OSIEDLE NA SKARPIE

LOKALIZACJA:
WARSZAWA - WILANÓW PRZY UL. PRZYCZÓŁKOWEJ
NUMER BUDYNKU: B-4.

PARTER:	117.19 m²
PIĘTRO:	115.76 m²
PODDASZE:	39.25 m²
RAZEM POW.UŻYTKOWA:	272.20 m²
POWIERZCHNIA DZIAŁKI:	534.00 m²



RZUT PARTERU

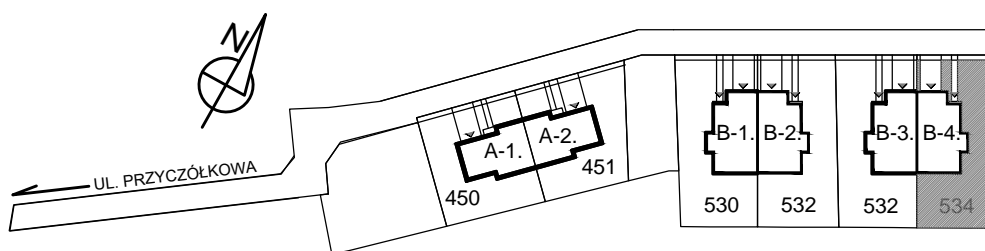


Nr	nazwa pomieszczenia	pow.
1.	Salon z jadalnią	47,14 m ²
2.	Kuchnia	12,63 m ²
3.	Pom. gospodarcze	2,57 m ²
4.	w.c.	1,91 m ²
5.	Hall	7,02 m ²
6.	Wiatrołap	4,53 m ²
7.	Kl. schodowa	2,86 m ²
8.	Garaż	33,95 m ²
9.	Pom. gospodarcze	4,58 m ²
		117,19 m²

Powierzchnia użytkowa liczona zgodnie z zasadami
Polskiej Normy PN-ISO 9836:2015-12.

"Właściwości użytkowe w budownictwie

- Określanie i obliczanie wskaźników powierzchniowych i kubaturowych",
o której mowa w §12 "Rozporządzenia Ministra Rozwoju z dn. 11 września 2020r.
ws szczegółowego zakresu i formy projektu budowlanego".



Niniejsza karta katalogowa powstała na podstawie projektu budowlanego.
Służy ona wskazaniu poszczególnych pomieszczeń budynku
oraz jego lokalizacji.
Możliwe są nieistotne różnice powstałe podczas realizacji prac budowlanych.
Aranżacja lokalu przykładowa. Wyposażenie zostało pokazane wyłącznie
w celach prezentacji i nie stanowi zobowiązania umownego.





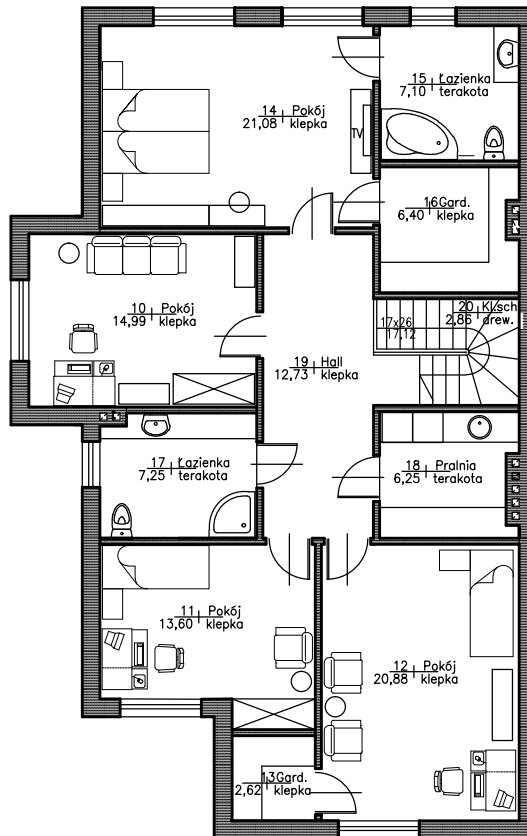
INWESTOR: CDJ INWEST S.C.
02- 968 WARSZAWA
UL. WANILIOWA 3B

KARTA LOKALU:

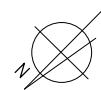
INWESTYCJA: OSIEDLE NA SKARPIE

LOKALIZACJA:
WARSZAWA - WILANÓW PRZY UL. PRZYCZÓŁKOWEJ
NUMER BUDYNKU: B-4.

PARTER: 117.19 m²
PIĘTRO: 115.76 m²
PODDASZE: 39.25 m²
RAZEM POW.UŻYTKOWA: 272.20 m²
POWIERZCHNIA DZIAŁKI: 534.00 m²



RZUT PIĘTRA

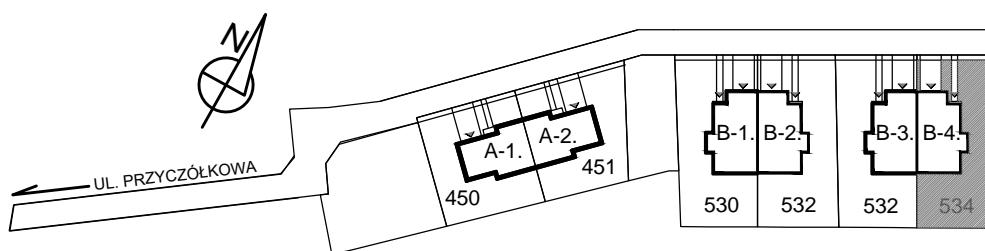


Nr	nazwa pomieszczenia	pow.
10.	Pokój	14,99 m ²
11.	Pokój	13,60 m ²
12.	Pokój	20,88 m ²
13.	Garderoba	2,62 m ²
14.	Pokój	21,08 m ²
15.	Łazienka	7,10 m ²
16.	Garderoba	6,40 m ²
17.	Łazienka	7,25 m ²
18.	Pralnia	6,25 m ²
19.	Hall	12,73 m ²
20.	Kl. schodowa	2,86 m ²
		115,76 m ²

Powierzchnia użytkowa liczona zgodnie z zasadami
Polskiej Normy PN-ISO 9836:2015-12.

"Właściwości użytkowe w budownictwie

- Określanie i obliczanie wskaźników powierzchniowych i kubaturowych",
o której mowa w §12 "Rozporządzenia Ministra Rozwoju z dn. 11 września 2020r.
ws szczegółowego zakresu i formy projektu budowlanego".



Niniejsza karta katalogowa powstała na podstawie projektu budowlanego.
Służy ona wskazaniu poszczególnych pomieszczeń budynku
oraz jego lokalizacji.
Możliwe są nieistotne różnice powstałe podczas realizacji prac budowlanych.
Aranżacja lokalu przykładowa. Wyposażenie zostało pokazane wyłącznie
w celach prezentacji i nie stanowi zobowiązania umownego.





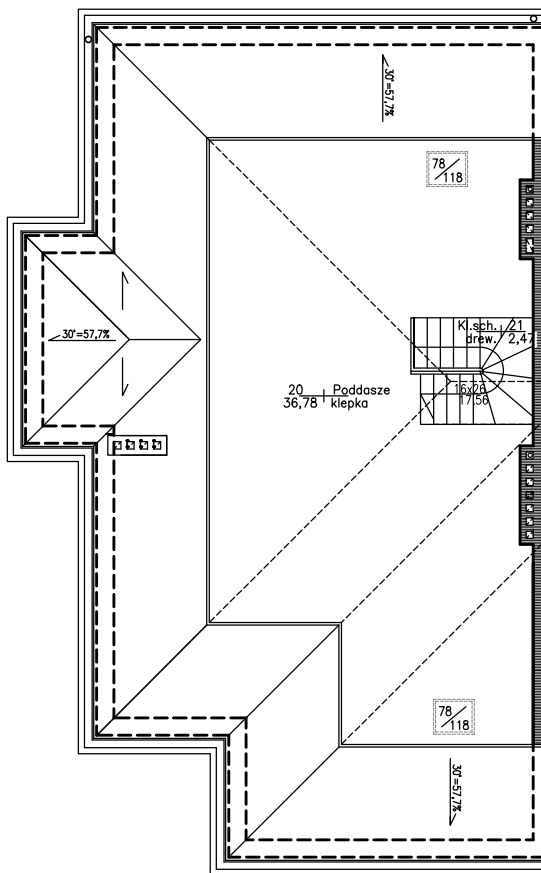
INWESTOR: CDJ INWEST S.C.
02- 968 WARSZAWA
UL. WANILIOWA 3B

KARTA LOKALU:

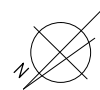
INWESTYCJA: OSIEDLE NA SKARPIE

LOKALIZACJA:
WARSZAWA - WILANÓW PRZY UL. PRZYCZÓŁKOWEJ
NUMER BUDYNKU: B-4.

PARTER: 117.19 m²
PIĘTRO: 115.76 m²
PODDASZE: 39.25 m²
RAZEM POW.UŻYTKOWA: 272.20 m²
POWIERZCHNIA DZIAŁKI: 534.00 m²

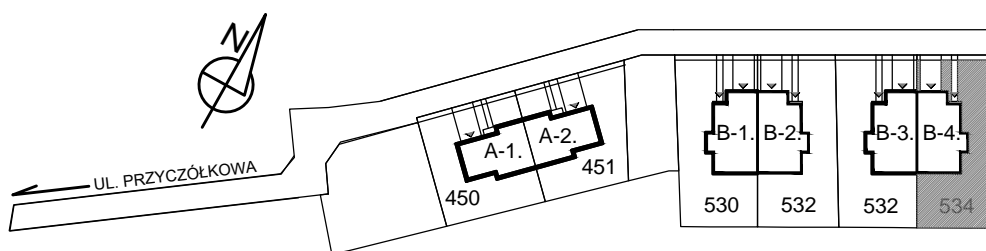


RZUT PODDASZA



Nr	nazwa pomieszczenia	pow.
21.	Poddasze	36,78 m ²
22.	Kl. schodowa	2,47 m ²
		39,25 m ²

Powierzchnia użytkowa liczona zgodnie z zasadami Polskiej Normy PN-ISO 9836:2015-12.
"Właściwości użytkowe w budownictwie
- Określanie i obliczanie wskaźników powierzchniowych i kubaturowych",
o której mowa w §12 "Rozporządzenia Ministra Rozwoju z dn. 11 września 2020r.
ws szczegółowego zakresu i formy projektu budowlanego".



Niniejsza karta katalogowa powstała na podstawie projektu budowlanego. Służy ona wskazaniu poszczególnych pomieszczeń budynku oraz jego lokalizacji. Możliwe są nieistotne różnice powstałe podczas realizacji prac budowlanych. Aranżacja lokalu przykładowa. Wyposażenie zostało pokazane wyłącznie w celach prezentacji i nie stanowi zobowiązania umownego.

