



INWESTOR: CDJ INWEST S.C.
02- 968 WARSZAWA
UL. WANILIOWA 3B

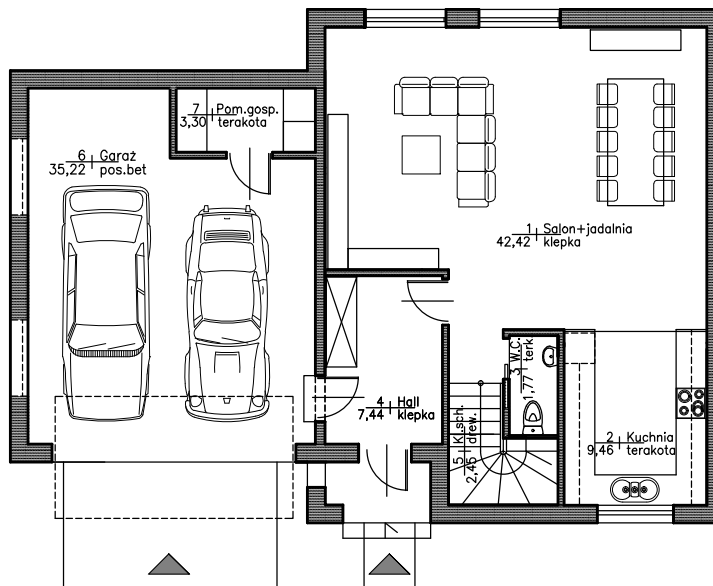
KARTA LOKALU:

INWESTYCJA: OSIEDLE NA SKARPIE

LOKALIZACJA:
WARSZAWA - WILANÓW PRZY UL. PRZYCZÓŁKOWEJ
NUMER BUDYNKU: A-2.

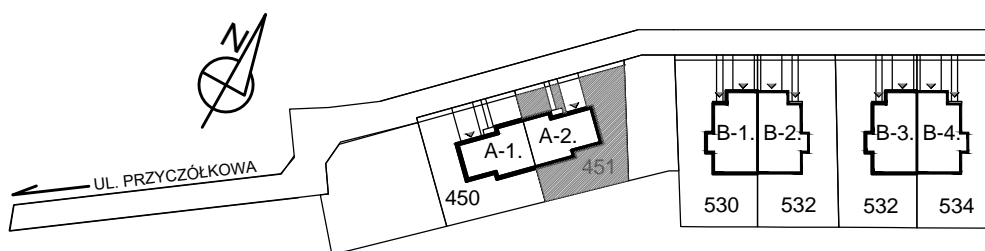
PARTER: 102.06 m²
PIĘTRO: 100.58 m²
PODDASZE: 41.45 m²
RAZEM POW.UŻYTKOWA: 244.09 m²
POWIERZCHNIA DZIAŁKI: 451.00 m²

RZUT PARTERU



Nr	nazwa pomieszczenia	pow.
1.	Salon z jadalnią	42,42 m ²
2.	Kuchnia	9,46 m ²
3.	w.c.	1,77 m ²
4.	Hall	7,44 m ²
5.	Kl. schodowa	2,45 m ²
6.	Garaż	35,22 m ²
7.	Pom. gospodarcze	3,30 m ²
		102,06 m ²

Powierzchnia użytkowa liczona zgodnie z zasadami Polskiej Normy PN-ISO 9836:2015-12.
"Właściwości użytkowe w budownictwie - Określanie i obliczanie wskaźników powierzchniowych i kubaturowych", o której mowa w §12 "Rozporządzenia Ministra Rozwoju z dn. 11 września 2020r. w sprawie szczegółowego zakresu i formy projektu budowlanego".



Niniejsza karta katalogowa powstała na podstawie projektu budowlanego. Służy ona wskazaniu poszczególnych pomieszczeń budynku oraz jego lokalizacji. Możliwe są nieistotne różnice powstałe podczas realizacji prac budowlanych. Aranżacja lokalu przykładowa. Wyposażenie zostało pokazane wyłącznie w celach prezentacji i nie stanowi zobowiązania umownego.





INWESTOR: CDJ INWEST S.C.
02- 968 WARSZAWA
UL. WANILIOWA 3B

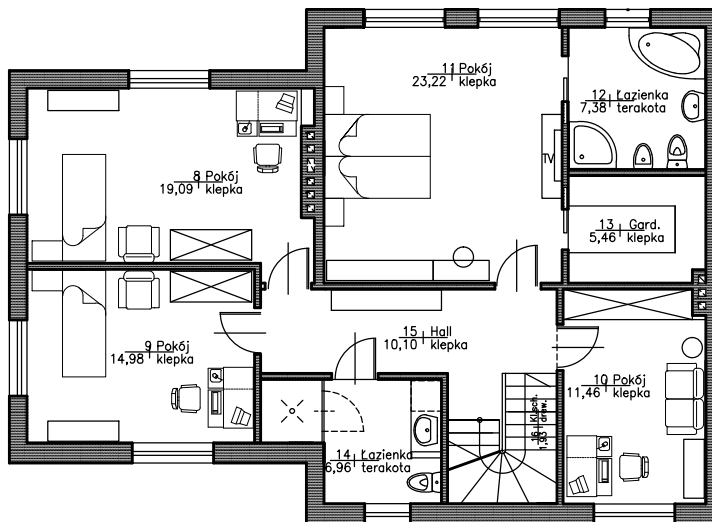
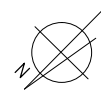
KARTA LOKALU:

INWESTYCJA: OSIEDLE NA SKARPIE

LOKALIZACJA:
WARSZAWA - WILANÓW PRZY UL. PRZYCZÓŁKOWEJ
NUMER BUDYNKU: A-2.

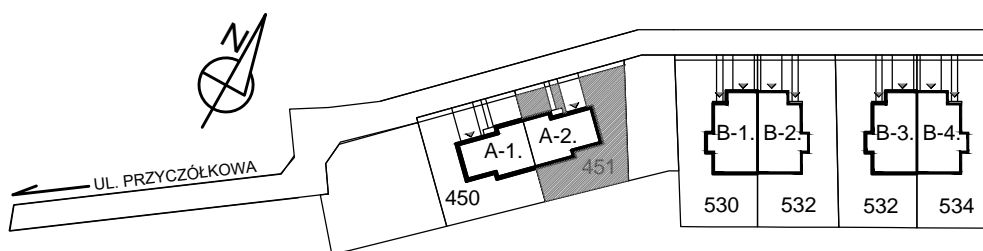
PARTER: 102.06 m²
PIĘTRO: 100.58 m²
PODDASZE: 41.45 m²
RAZEM POW.UŻYTKOWA: 244.09 m²
POWIERZCHNIA DZIAŁKI: 451.00 m²

RZUT PIĘTRA



Nr	nazwa pomieszczenia	pow.
8.	Pokój	19,09 m ²
9.	Pokój	14,98 m ²
10.	Pokój	11,46 m ²
11.	Pokój	23,22 m ²
12.	Łazienka	7,38 m ²
13.	Garderoba	5,46 m ²
14.	Łazienka	6,96 m ²
15.	Hall	10,10 m ²
16.	Kl. schodowa	1,93 m ²
		100,58 m ²

Powierzchnia użytkowa liczona zgodnie z zasadami Polskiej Normy PN-ISO 9836:2015-12.
"Właściwości użytkowe w budownictwie - Określanie i obliczanie wskaźników powierzchniowych i kubaturowych", o której mowa w §12 "Rozporządzenia Ministra Rozwoju z dn. 11 września 2020r. w sprawie szczegółowego zakresu i formy projektu budowlanego".



Niniejsza karta katalogowa powstała na podstawie projektu budowlanego. Służy ona wskazaniu poszczególnych pomieszczeń budynku oraz jego lokalizacji. Możliwe są nieistotne różnice powstałe podczas realizacji prac budowlanych. Aranżacja lokalu przykładowa. Wyposażenie zostało pokazane wyłącznie w celach prezentacji i nie stanowi zobowiązania umownego.





INWESTOR: CDJ INWEST S.C.
02- 968 WARSZAWA
UL. WANILIOWA 3B

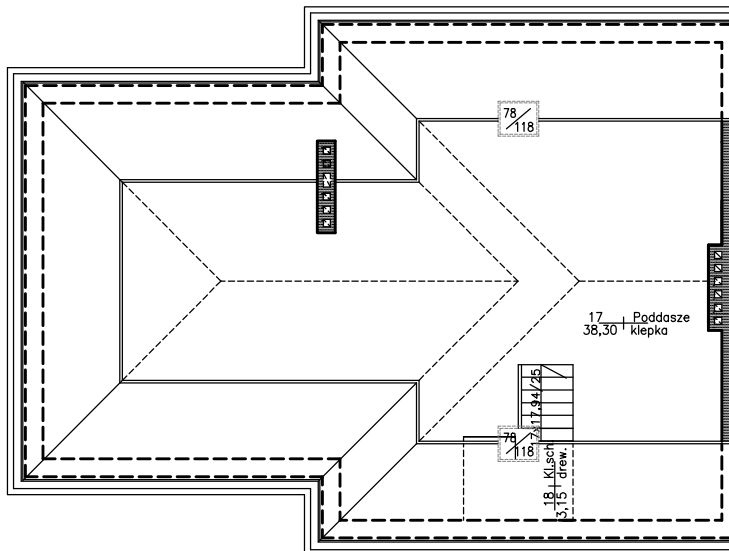
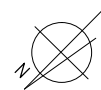
KARTA LOKALU:

INWESTYCJA: OSIEDLE NA SKARPIE

LOKALIZACJA:
WARSZAWA - WILANÓW PRZY UL. PRZYCZÓŁKOWEJ
NUMER BUDYNKU: A-2.

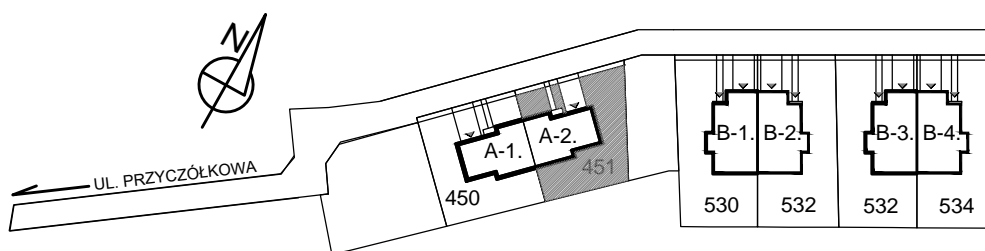
PARTER: 102.06 m²
PIĘTRO: 100.58 m²
PODDASZE: 41.45 m²
RAZEM POW.UŻYTKOWA: 244.09 m²
POWIERZCHNIA DZIAŁKI: 451.00 m²

RZUT PODDASZA



Nr	nazwa pomieszczenia	pow.
17.	Poddasze	38,30 m ²
18.	Kl. schodowa	3,15 m ²
		41,45 m ²

Powierzchnia użytkowa liczona zgodnie z zasadami Polskiej Normy PN-ISO 9836:2015-12.
"Właściwości użytkowe w budownictwie
- Określanie i obliczanie wskaźników powierzchniowych i kubaturowych",
o której mowa w §12 "Rozporządzenia Ministra Rozwoju z dn. 11 września 2020r.
ws szczegółowego zakresu i formy projektu budowlanego".



Niniejsza karta katalogowa powstała na podstawie projektu budowlanego. Służy ona wskazaniu poszczególnych pomieszczeń budynku oraz jego lokalizacji. Możliwe są nieistotne różnice powstałe podczas realizacji prac budowlanych. Aranżacja lokalu przykładowa. Wyposażenie zostało pokazane wyłącznie w celach prezentacji i nie stanowi zobowiązania umownego.

