



INWESTOR: CDJ INWEST S.C.  
02- 968 WARSZAWA  
UL. WANILIOWA 3B

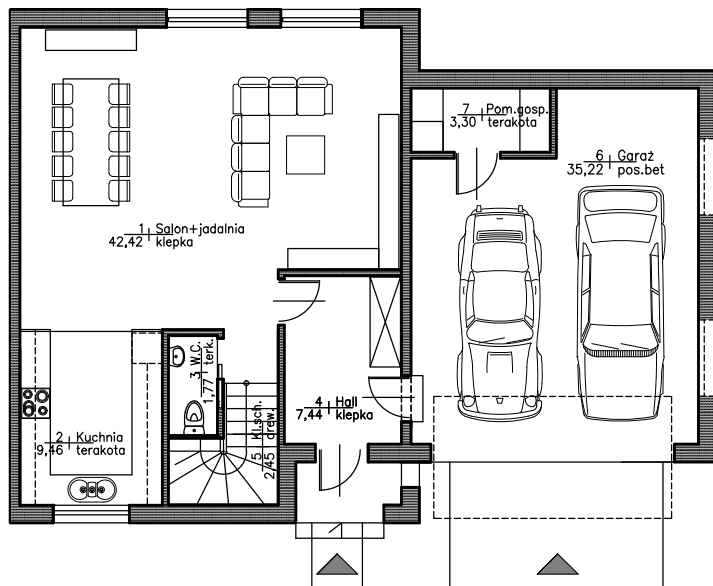
### KARTA LOKALU:

### INWESTYCJA: OSIEDLE NA SKARPIE

LOKALIZACJA:  
WARSZAWA - WILANÓW PRZY UL. PRZYCZÓŁKOWEJ  
NUMER BUDYNKU: A-1.

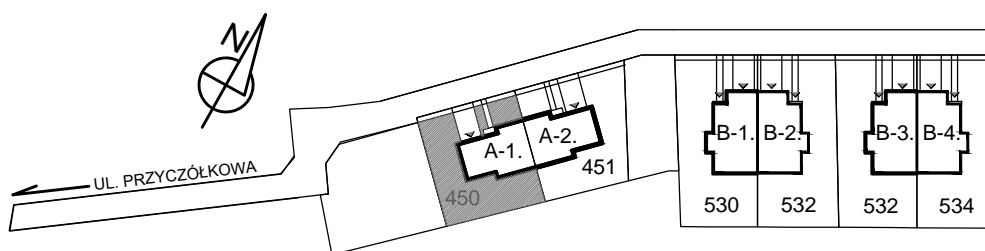
|                              |                             |
|------------------------------|-----------------------------|
| <b>PARTER:</b>               | <b>102.06 m<sup>2</sup></b> |
| <b>PIĘTRO:</b>               | <b>100.58 m<sup>2</sup></b> |
| <b>PODDASZE:</b>             | <b>41.45 m<sup>2</sup></b>  |
| <b>RAZEM POW.UŻYTKOWA:</b>   | <b>244.09 m<sup>2</sup></b> |
| <b>POWIERZCHNIA DZIAŁKI:</b> | <b>450.00 m<sup>2</sup></b> |

## RZUT PARTERU



| Nr | nazwa pomieszczenia | pow.                  |
|----|---------------------|-----------------------|
| 1. | Salon z jadalnią    | 42,42 m <sup>2</sup>  |
| 2. | Kuchnia             | 9,46 m <sup>2</sup>   |
| 3. | w.c.                | 1,77 m <sup>2</sup>   |
| 4. | Hall                | 7,44 m <sup>2</sup>   |
| 5. | Kl. schodowa        | 2,45 m <sup>2</sup>   |
| 6. | Garaż               | 35,22 m <sup>2</sup>  |
| 7. | Pom. gospodarcze    | 3,30 m <sup>2</sup>   |
|    |                     | 102,06 m <sup>2</sup> |

Powierzchnia użytkowa liczona zgodnie z zasadami Polskiej Normy PN-ISO 9836:2015-12. "Właściwości użytkowe w budownictwie - Określanie i obliczanie wskaźników powierzchniowych i kubaturowych", o której mowa w §12 "Rozporządzenia Ministra Rozwoju z dn. 11 września 2020r. ws szczegółowego zakresu i formy projektu budowlanego".



Niniejsza karta katalogowa powstała na podstawie projektu budowlanego. Służy ona wskazaniu poszczególnych pomieszczeń budynku oraz jego lokalizacji. Możliwe są nieistotne różnice powstałe podczas realizacji prac budowlanych. Aranżacja lokalu przykładowa. Wyposażenie zostało pokazane wyłącznie w celach prezentacji i nie stanowi zobowiązania umownego.





INWESTOR: CDJ INWEST S.C.  
02- 968 WARSZAWA  
UL. WANILIOWA 3B

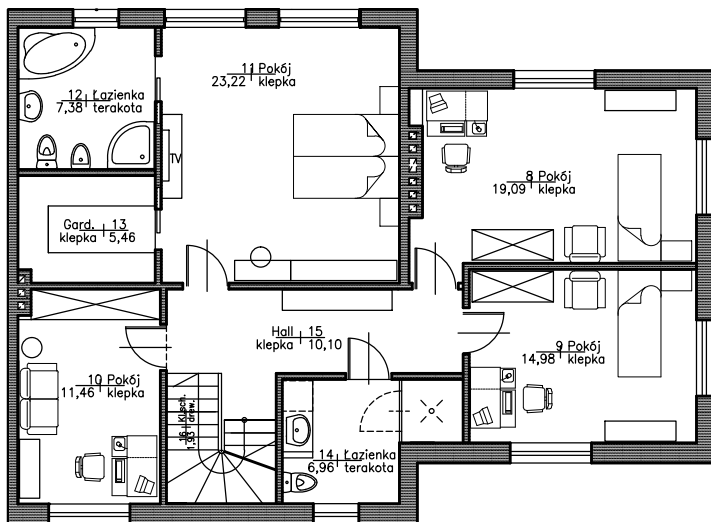
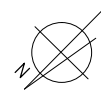
## KARTA LOKALU:

## INWESTYCJA: OSIEDLE NA SKARPIE

LOKALIZACJA:  
WARSZAWA - WILANÓW PRZY UL. PRZYCZÓŁKOWEJ  
NUMER BUDYNKU: A-1.

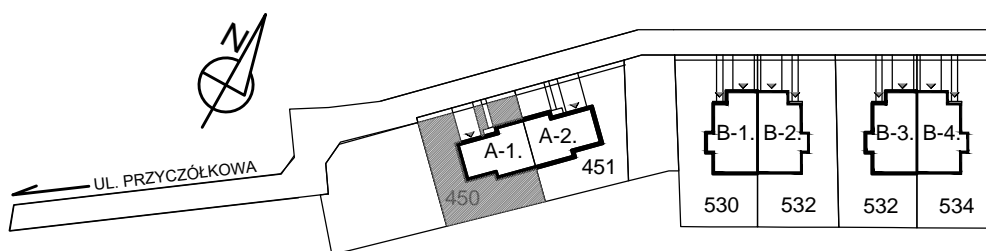
|                       |                             |
|-----------------------|-----------------------------|
| PARTER:               | 102.06 m <sup>2</sup>       |
| <b>PIĘTRO:</b>        | <b>100.58 m<sup>2</sup></b> |
| PODDASZE:             | 41.45 m <sup>2</sup>        |
| RAZEM POW.UŻYTKOWA:   | 244.09 m <sup>2</sup>       |
| POWIERZCHNIA DZIAŁKI: | 450.00 m <sup>2</sup>       |

## RZUT PIĘTRA



| Nr  | nazwa pomieszczenia | pow.                  |
|-----|---------------------|-----------------------|
| 8.  | Pokój               | 19,09 m <sup>2</sup>  |
| 9.  | Pokój               | 14,98 m <sup>2</sup>  |
| 10. | Pokój               | 11,46 m <sup>2</sup>  |
| 11. | Pokój               | 23,22 m <sup>2</sup>  |
| 12. | Łazienka            | 7,38 m <sup>2</sup>   |
| 13. | Garderoba           | 5,46 m <sup>2</sup>   |
| 14. | Łazienka            | 6,96 m <sup>2</sup>   |
| 15. | Hall                | 10,10 m <sup>2</sup>  |
| 16. | Kl. schodowa        | 1,93 m <sup>2</sup>   |
|     |                     | 100,58 m <sup>2</sup> |

Powierzchnia użytkowa liczona zgodnie z zasadami Polskiej Normy PN-ISO 9836:2015-12.  
"Właściwości użytkowe w budownictwie - Określanie i obliczanie wskaźników powierzchniowych i kubaturowych", o której mowa w §12 "Rozporządzenia Ministra Rozwoju z dn. 11 września 2020r. w szczególności zakresu i formy projektu budowlanego".



Niniejsza karta katalogowa powstała na podstawie projektu budowlanego. Służy ona wskazaniu poszczególnych pomieszczeń budynku oraz jego lokalizacji. Możliwe są nieistotne różnice powstałe podczas realizacji prac budowlanych. Aranżacja lokalu przykładowa. Wyposażenie zostało pokazane wyłącznie w celach prezentacji i nie stanowi zobowiązania umownego.





INWESTOR: CDJ INWEST S.C.  
02- 968 WARSZAWA  
UL. WANILIOWA 3B

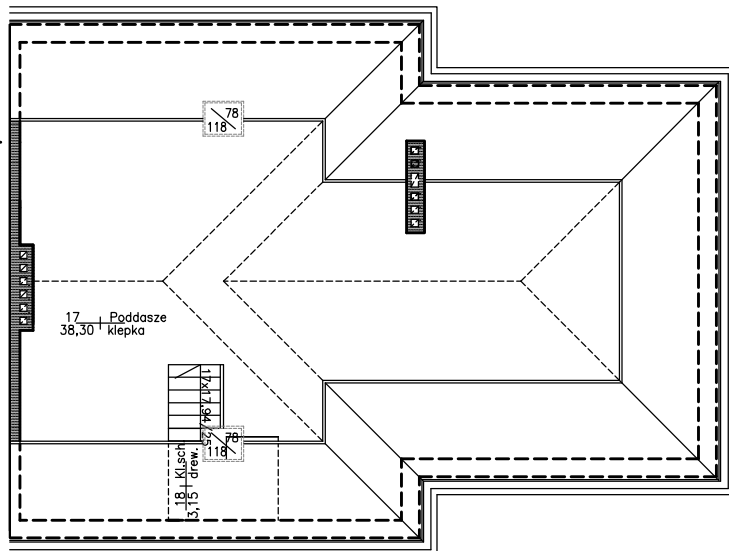
KARTA LOKALU:

INWESTYCJA: OSIEDLE NA SKARPIE

LOKALIZACJA:  
WARSZAWA - WILANÓW PRZY UL. PRZYCZÓŁKOWEJ  
NUMER BUDYNKU: A-1.

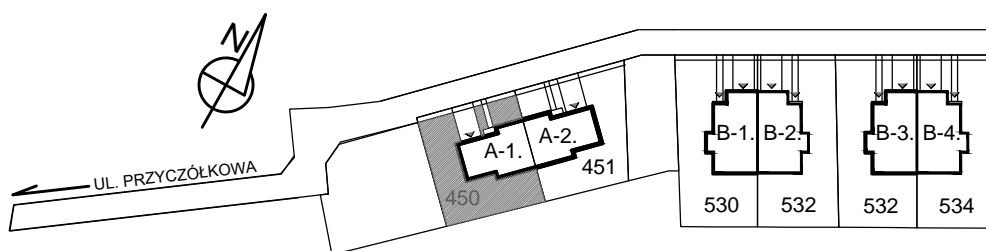
PARTER: 102.06 m<sup>2</sup>  
PIĘTRO: 100.58 m<sup>2</sup>  
PODDASZE: 41.45 m<sup>2</sup>  
RAZEM POW.UŻYTKOWA: 244.09 m<sup>2</sup>  
POWIERZCHNIA DZIAŁKI: 450.00 m<sup>2</sup>

## RZUT PODDASZA



| Nr  | nazwa pomieszczenia | pow.                 |
|-----|---------------------|----------------------|
| 17. | Poddasze            | 38,30 m <sup>2</sup> |
| 18. | Kl. schodowa        | 3,15 m <sup>2</sup>  |
|     |                     | 41,45 m <sup>2</sup> |

Powierzchnia użytkowa liczona zgodnie z zasadami Polskiej Normy PN-ISO 9836:2015-12.  
"Właściwości użytkowe w budownictwie  
- Określanie i obliczanie wskaźników powierzchniowych i kubaturowych",  
o której mowa w §12 "Rozporządzenia Ministra Rozwoju z dn. 11 września 2020r.  
ws szczegółowego zakresu i formy projektu budowlanego".



Niniejsza karta katalogowa powstała na podstawie projektu budowlanego. Służy ona wskazaniu poszczególnych pomieszczeń budynku oraz jego lokalizacji. Możliwe są nieistotne różnice powstałe podczas realizacji prac budowlanych. Aranżacja lokalu przykładowa. Wyposażenie zostało pokazane wyłącznie w celach prezentacji i nie stanowi zobowiązania umownego.

